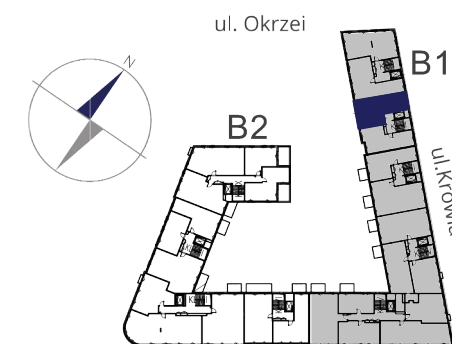


miasto nowej generacji



PORT PRASKI
Spółka z ograniczoną odpowiedzialnością S.K.A.
ul. Krowia 6, 03-711 Warszawa
T: +48 22 288 50 85 www.portpraski.pl

**BUDYNEK MIESZKALNY
WIELORODZINNY Z USŁUGAMI**
ul. Okrzei 8,
Warszawa, Praga Północ

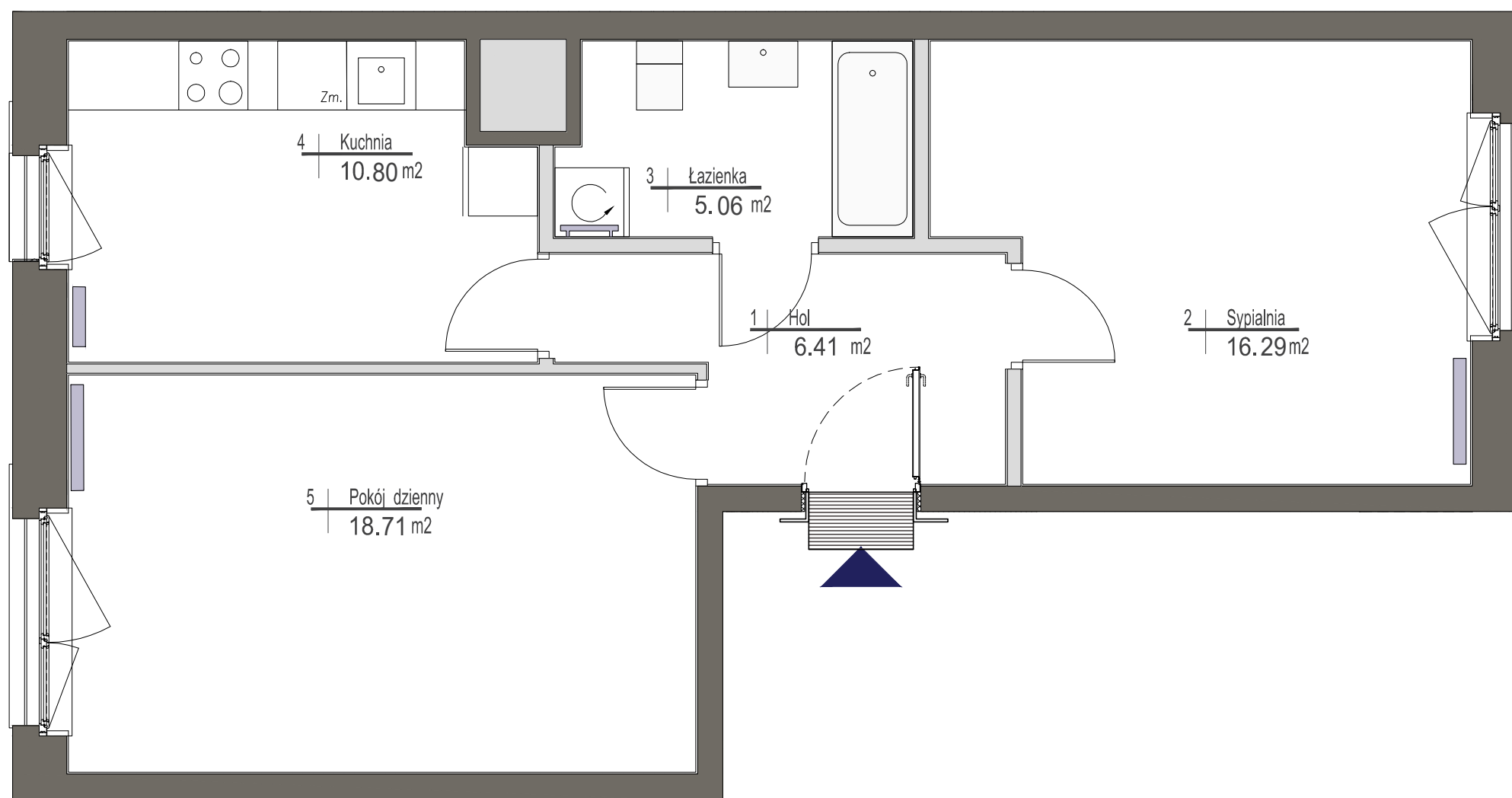


MIESZKANIE NR 19

KLATKA	2
PIĘTRO	4
LICZBA POKOI	2

1. HOL	6,41 m ²
2. SYPIALNIA	16,29 m ²
3. ŁAZIENKA	5,06 m ²
4. KUCHNIA	10,80 m ²
5. POKÓJ DZIENNY	18,71 m ²

POWIERZCHNIA MIESZKANIA: 57,27 m²



skala 1:50



UWAGI

Wszystkie powierzchnie podano na podstawie projektu wykonawczego w oparciu o par. 11 ust. 2 lit. b) Rozporządzenia Ministra Transportu Budownictwa i Gospodarki Morskiej z dnia 25 kwietnia 2012 r. w sprawie szczegółowego zakresu i formy projektu budowlanego. Rozmieszczenie wyposażenia nie stanowi zobowiązania umownego i służy do przykładowej prezentacji graficznej.

- ściany działowe
- ściany konstrukcyjne i kominy

ul. Domeyki 5
04-146 Warszawa
www.apa.com.pl

