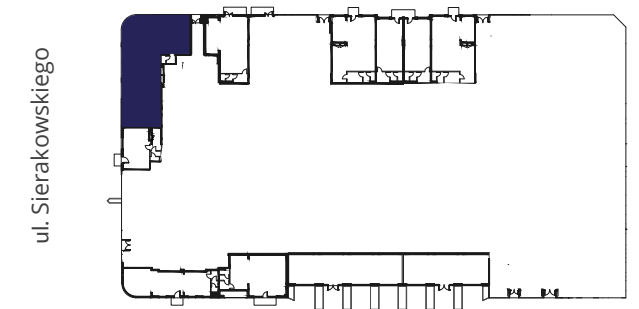


miasto nowej generacji



PORT PRASKI
Spółka z ograniczoną odpowiedzialnością S.K.A.
ul. Krowia 6, 03-711 Warszawa
T: +48 22 288 50 10 www.portpraski.pl

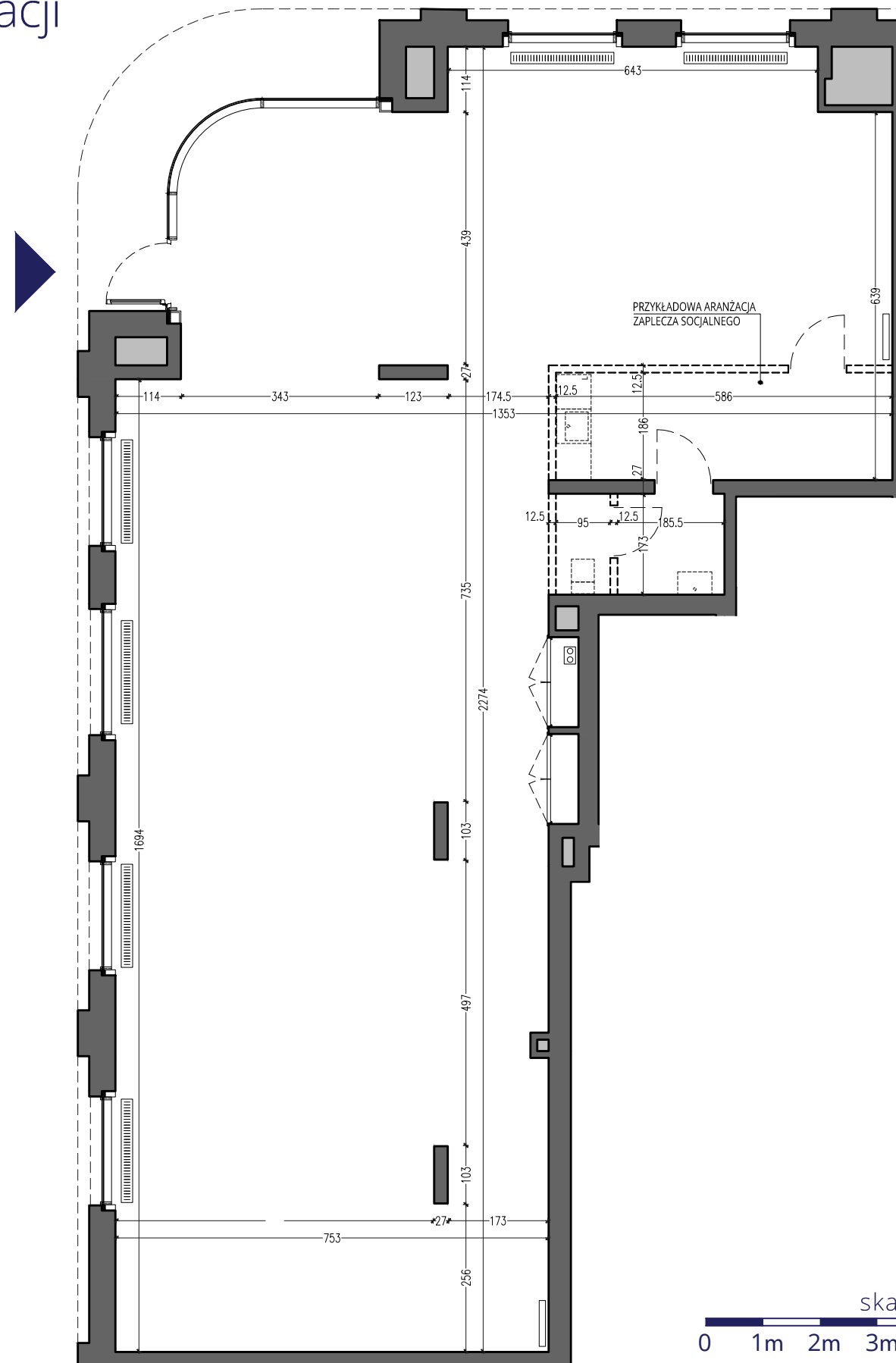
**BUDYNEK MIESZKALNY
WIELORODZINNY Z USŁUGAMI**
ul. Sierakowskiego 4
Warszawa, Praga Północ



LOKAL USŁUGOWY NR 1

PARTER

POWIERZCHNIA : 206,85 m²



skala 1:100
0 1m 2m 3m 4m 5m

- ściany działowe
- ściany konstrukcyjne i kominy

UWAGI Wszystkie powierzchnie podano na podstawie projektu wykonawczego w oparciu o par. 11 ust. 2 lit. b) Rozporządzenia Ministra Transportu Budownictwa i Gospodarki Morskiej z dnia 25 kwietnia 2012 r. w sprawie szczegółowego zakresu i formy projektu budowlanego. Rozmieszczenie wyposażenia nie stanowi zobowiązania umownego i służy do przykładowej prezentacji graficznej.

