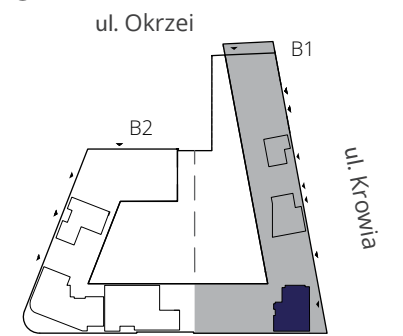


# miasto nowej generacji



**PORT PRASKI**  
Spółka z ograniczoną odpowiedzialnością S.K.A.  
ul. Krowia 6, 03-711 Warszawa  
T: +48 22 288 50 10 [www.portpraski.pl](http://www.portpraski.pl)

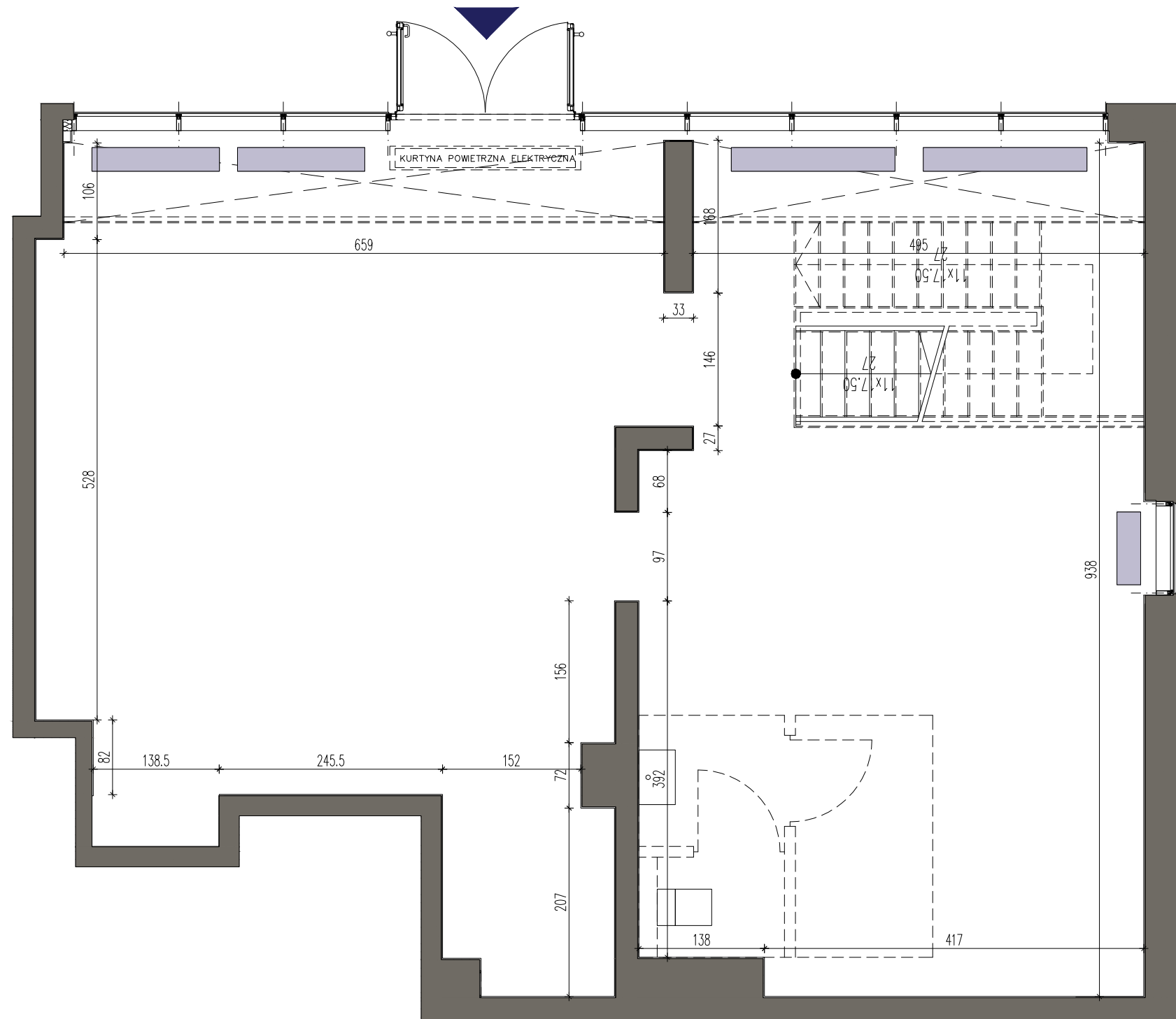
**BUDYNEK MIESZKALNY  
WIELORODZINNY Z USŁUGAMI**  
ul. Krowia  
Warszawa, Praga Północ



## LOKAL USŁUGOWY NR 4

PARTER

POWIERZCHNIA : 101,62 m<sup>2</sup>



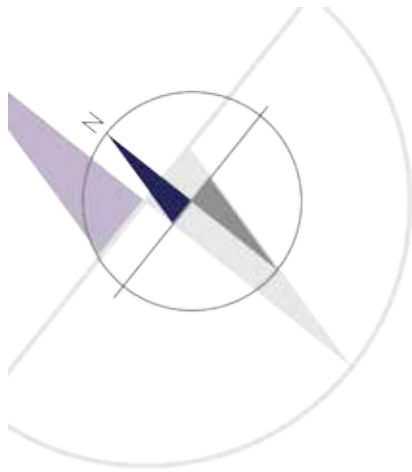
skala 1:50



- ściany działowe
- ściany konstrukcyjne i kominy

**UWAGI** Wszystkie powierzchnie podano na podstawie projektu wykonawczego w oparciu o par. 11 ust. 2 lit. b) Rozporządzenia Ministra Transportu Budownictwa i Gospodarki Morskiej z dnia 25 kwietnia 2012 r. w sprawie szczegółowego zakresu i formy projektu budowlanego. Rozmieszczenie wyposażenia nie stanowi zobowiązania umownego i służy do przykładowej prezentacji graficznej.





miasto nowej generacji

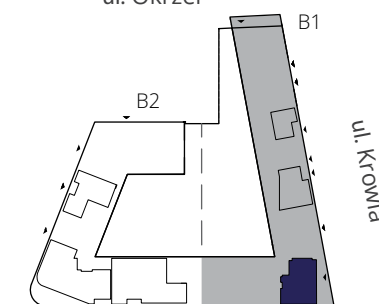


**PORT PRASKI**  
Spółka z ograniczoną odpowiedzialnością S.K.A.  
ul. Krowia 6, 03-711 Warszawa  
T: +48 22 288 50 10 [www.portpraski.pl](http://www.portpraski.pl)

**BUDYNEK MIESZKALNY  
WIELORODZINNY Z USŁUGAMI**

ul. Krowia  
Warszawa, Praga Północ

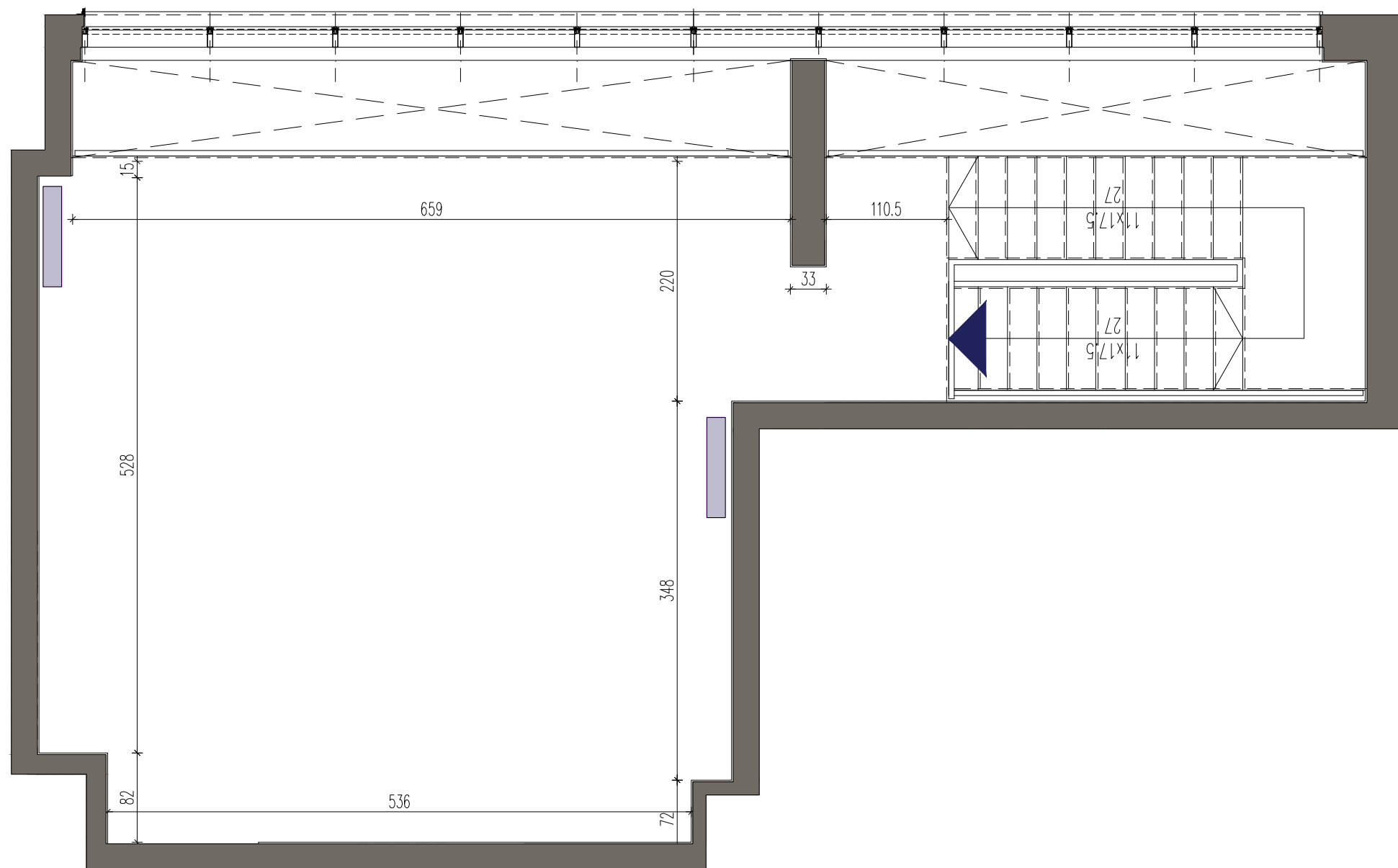
ul. Okrzei



**LOKAL USŁUGOWY NR 4**

POZIOM

1



skala 1:50



- ściany działowe
- ściany konstrukcyjne i kominy

**UWAGI**

Wszystkie powierzchnie podano na podstawie projektu wykonawczego w oparciu o par. 11 ust. 2 lit. b) Rozporządzenia Ministra Transportu Budownictwa i Gospodarki Morskiej z dnia 25 kwietnia 2012 r. w sprawie szczegółowego zakresu i formy projektu budowlanego. Rozmieszczenie wyposażenia nie stanowi zobowiązania umownego i służy do przykładowej prezentacji graficznej.

