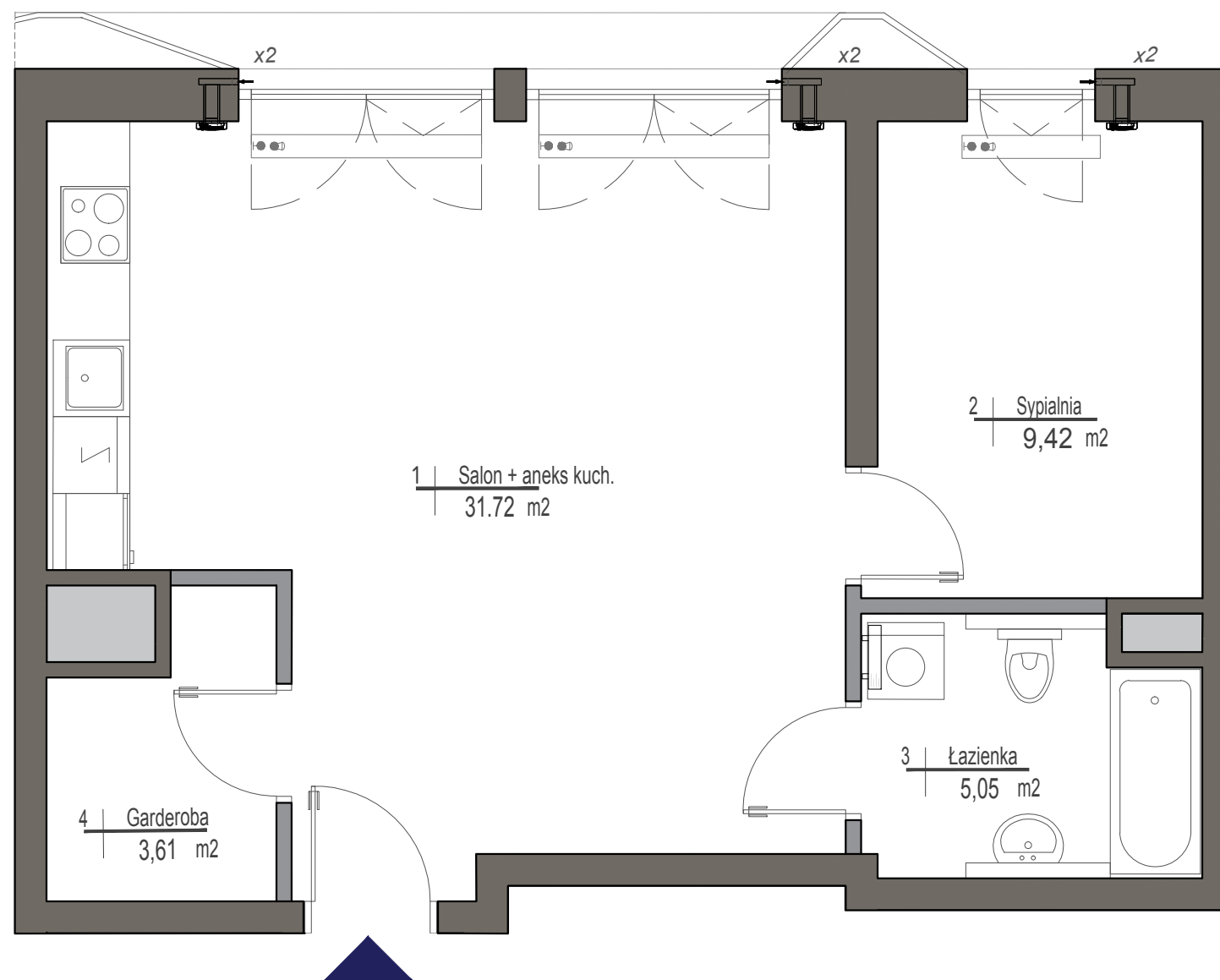
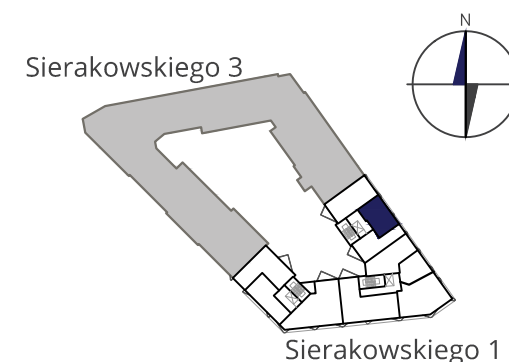


**PORT PRASKI II**  
Spółka z ograniczoną odpowiedzialnością  
ul. Krowia 6, 03-711 Warszawa  
T: +48 22 288 50 85 www.portpraski.pl

**BUDYNEK MIESZKALNY  
WIELORODZINNY Z USŁUGAMI**  
ul. Sierakowskiego 1  
Warszawa, Praga Północ



1 | Salon + aneks kuch.  
31,72 m<sup>2</sup>

2 | Sypialnia  
9,42 m<sup>2</sup>

3 | Łazienka  
5,05 m<sup>2</sup>

4 | Garderoba  
3,61 m<sup>2</sup>



## MIESZKANIE NR 14

KLATKA A  
PIĘTRO 5  
LICZBA POKOI 2

1. SALON+ANEKS KUCH.	31,72m <sup>2</sup>
2. SYPIALNIA	9,42m <sup>2</sup>
3. ŁAZIENKA	5,05m <sup>2</sup>
4. GARDEROBA	3,61m <sup>2</sup>

**POWIERZCHNIA MIESZKANIA: 49,80m<sup>2</sup>**

■ ściany działowe  
■ ściany konstrukcyjne i kominy

### UWAGI

WSZYSTKIE POWIERZCHNIE PODANO NA PODSTAWIE PROJEKTU WYKONAWCZEGO W OPARCIU O PAR.11 UST. 2 LIT. b), ROZPORZĄDZENIA MINISTRA TRANSPORTU BUDOWNICTWA I GOSPODARKI MORSKIEJ Z DNIA 25 KWIETNIA 2012r. W SPRAWIE SZCZEGÓŁOWEGO ZAKRESU I FORMY PROJEKTU BUDOWLANEGO.  
ROZMIESZCZENIE WYPOSAŻENIA NIE STANOWI ZOBOWIĄZANIA UMOWNEGO I SŁUŻY DO PRZYKŁADOWEJ PREZENTACJI GRAFICZNEJ.

