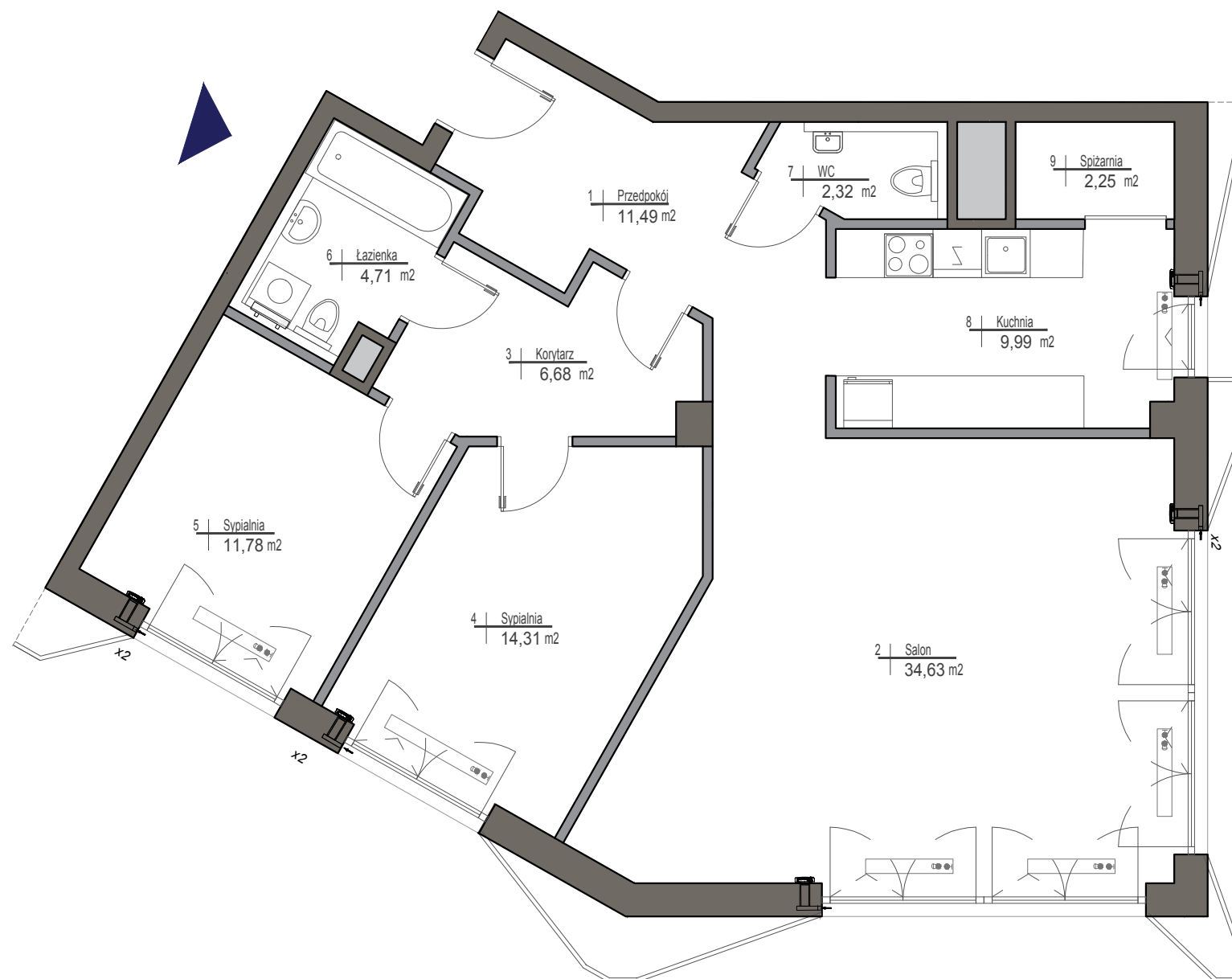
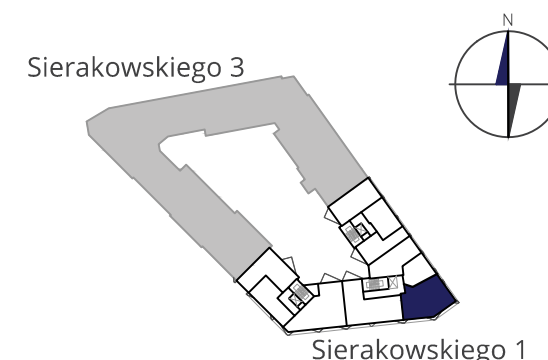


**PORT PRASKI II**  
Spółka z ograniczoną odpowiedzialnością  
ul. Krowia 6, 03-711 Warszawa  
T: +48 22 288 50 85 www.portpraski.pl

**BUDYNEK MIESZKALNY  
WIELORODZINNY Z USŁUGAMI**  
ul. Sierakowskiego 1  
Warszawa, Praga Północ



## MIESZKANIE NR 33

**KLATKA** B  
**PIĘTRO** 4  
**LICZBA POKOI** 3

1. PRZEDPOKÓJ	11,49m <sup>2</sup>
2. SALON	34,63m <sup>2</sup>
3. KORYTARZ	6,68m <sup>2</sup>
4. SYPIALNIA	14,31m <sup>2</sup>
5. SYPIALNIA	11,78m <sup>2</sup>
6. ŁAZIENKA	4,71m <sup>2</sup>
7. WC	2,32m <sup>2</sup>
8. KUCHNIA	9,99m <sup>2</sup>
9. SPIŻARNIA	2,25m <sup>2</sup>

**POWIERZCHNIA MIESZKANIA:** 98,16m<sup>2</sup>

skala 1:75



■ ściany działowe  
■ ściany konstrukcyjne i kominy

### UWAGI

WSZYSTKIE POWIERZCHNIE PODANO NA PODSTAWIE PROJEKTU WYKONAWCZEGO W OPARCIU O PAR.11 UST. 2 LIT. b), ROZPORZĄDZENIA MINISTRA TRANSPORTU BUDOWNICTWA I GOSPODARKI MORSKIEJ Z DNIA 25 KWIETNIA 2012r. W SPRAWIE SZCZEGÓŁOWEGO ZAKRESU I FORMY PROJEKTU BUDOWLANEGO.  
ROZMIESZCZENIE WYPOSAŻENIA NIE STANOWI ZOBOWIĄZANIA UMOWNEGO I SŁUŻY DO PRZYKŁADOWEJ PREZENTACJI GRAFICZNEJ.

