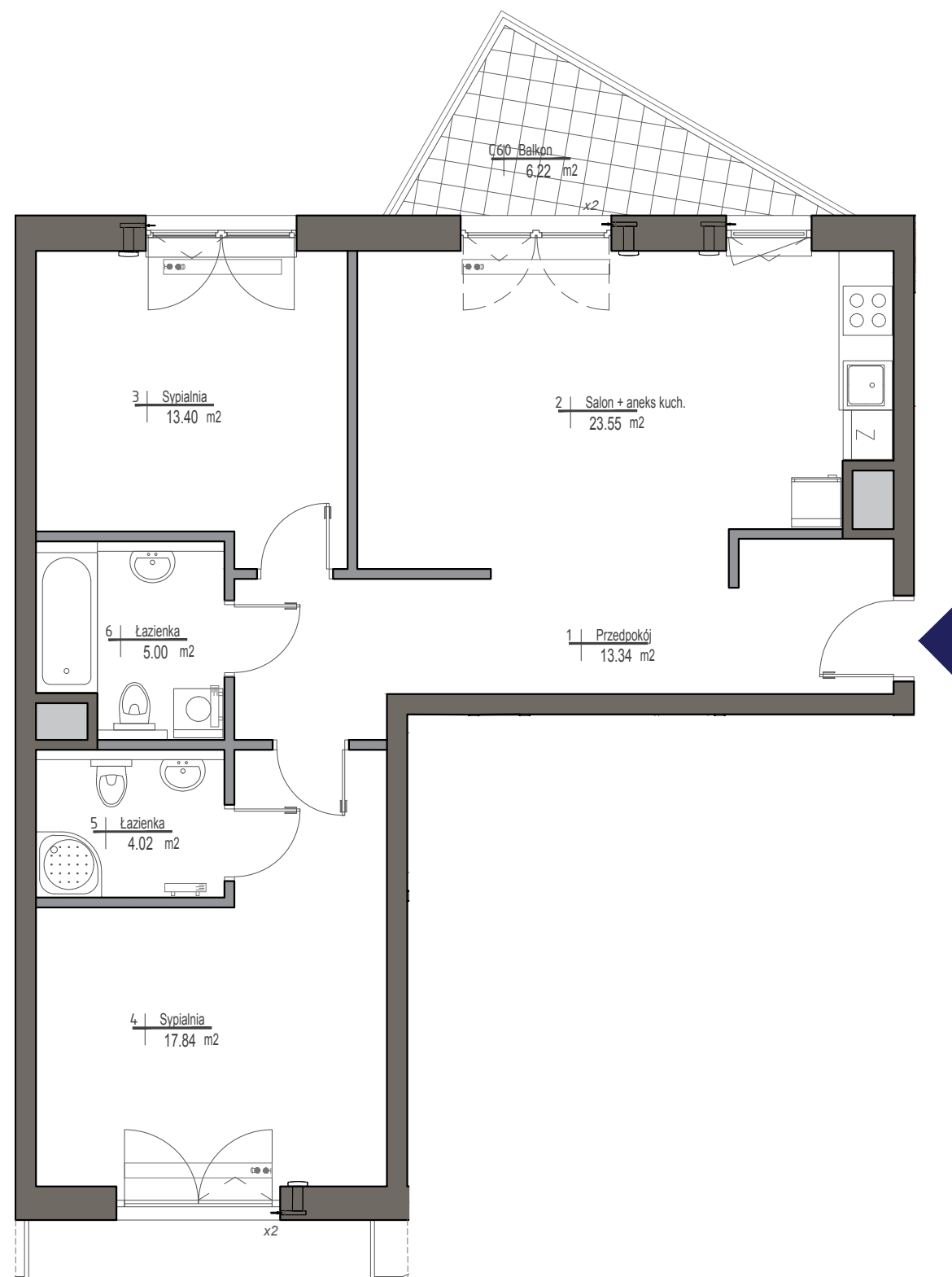
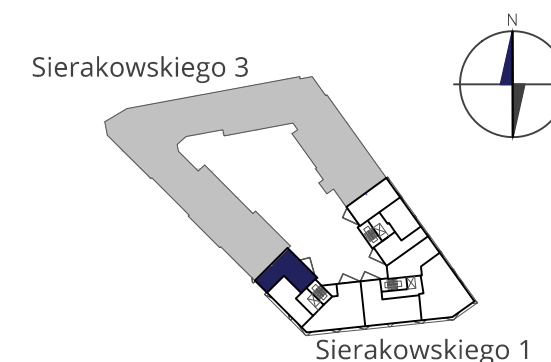


**PORT PRASKI II**  
Spółka z ograniczoną odpowiedzialnością  
ul. Krowia 6, 03-711 Warszawa  
T: +48 22 288 50 85 www.portpraski.pl

**BUDYNEK MIESZKALNY  
WIELORODZINNY Z USŁUGAMI**  
ul. Sierakowskiego 1  
Warszawa, Praga Północ



■ ściany działowe  
■ ściany konstrukcyjne i kominy

#### UWAGI

WSZYSTKIE POWIERZCHNIE PODANO NA PODSTAWIE PROJEKTU WYKONAWCZEGO W OPARCIU O PAR.11 UST. 2 LIT. b), ROZPORZĄDZENIA MINISTRA TRANSPORTU BUDOWNICTWA I GOSPODARKI MORSKIEJ Z DNIA 25 KWIETNIA 2012r. W SPRAWIE SZCZEGÓŁOWEGO ZAKRESU I FORMY PROJEKTU BUDOWLANEGO.  
ROZMIESZCZENIE WYPOSAŻENIA NIE STANOWI ZOBOWIĄZANIA UMOWNEGO I SŁUŻY DO PRZYKŁADOWEJ PREZENTACJI GRAFICZNEJ.

## MIESZKANIE NR 60

KLATKA C  
PIĘTRO 6  
LICZBA POKOI 3

1. PRZEDPOKÓJ	13,34m <sup>2</sup>
2. SALON+ANEKS KUCH.	23,55m <sup>2</sup>
3. SYPIALNIA	13,40m <sup>2</sup>
4. SYPIALNIA	17,84m <sup>2</sup>
5. ŁAZIENKA	4,02m <sup>2</sup>
6. ŁAZIENKA	5,00m <sup>2</sup>

**POWIERZCHNIA MIESZKANIA:** 77,15m<sup>2</sup>  
BALKON 6,22m<sup>2</sup>

