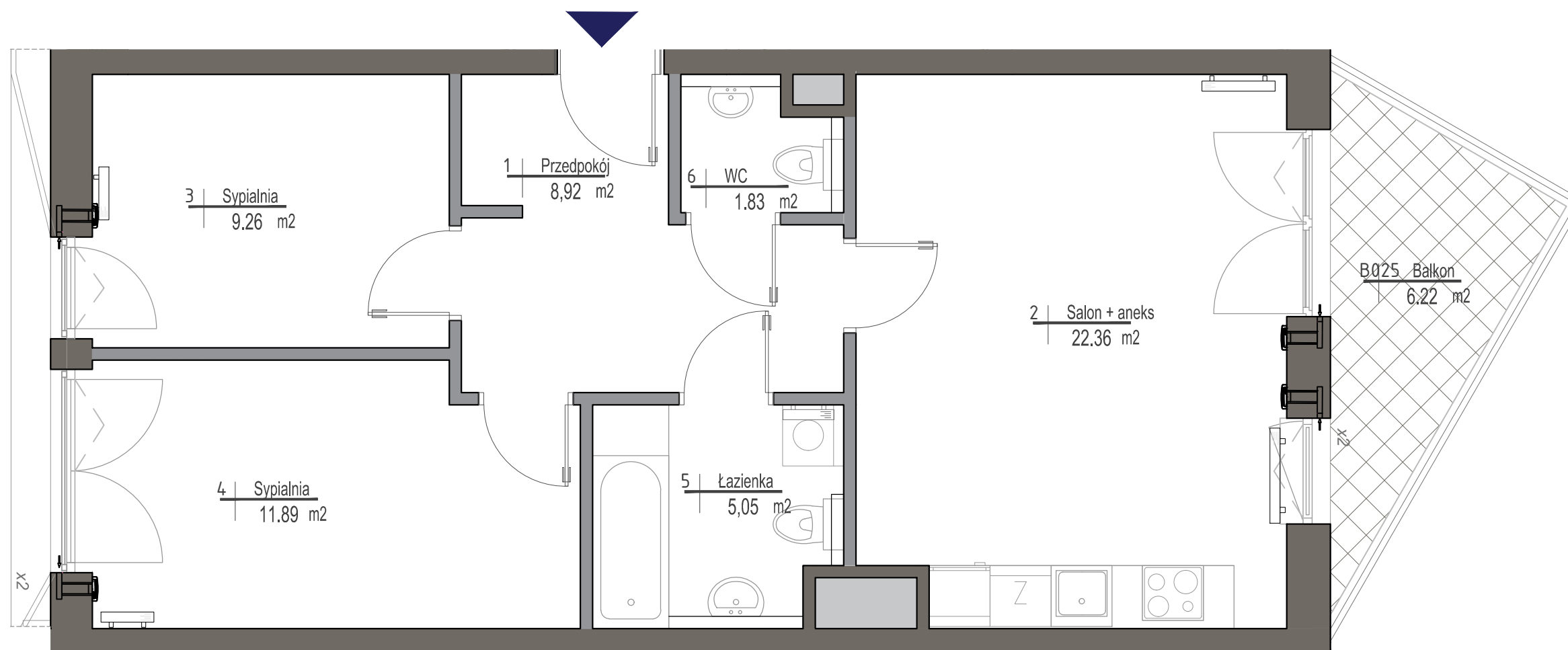


PORT PRASKI II
Spółka z ograniczoną odpowiedzialnością
ul. Krowia 6, 03-711 Warszawa
T: +48 22 288 50 85 www.portpraski.pl

**BUDYNEK MIESZKALNY
WIELORODZINNY Z USŁUGAMI**
ul. Sierakowskiego 3
Warszawa, Praga Północ



MIESZKANIE NR 25

KLATKA B
PIĘTRO 4
LICZBA POKOI 3

1. PRZEDPOKÓJ	8,92m ²
2. SALON + ANEKS KUCHENNY	22,36m ²
3. SYPIALNIA	9,26m ²
4. SYPIALNIA	11,89m ²
5. ŁAZIENKA	5,05m ²
6. WC	1,83m ²

POWIERZCHNIA MIESZKANIA: 59,31m²
BALKON 6,22m²



■ ściany działowe
■ ściany konstrukcyjne i kominy

UWAGI

WSZYSTKIE POWIERZCHNIE PODANO NA PODSTAWIE PROJEKTU WYKONAWCZEGO W OPARCIU O PAR.11 UST. 2 LIT. b) , ROZPORZĄDZENIA MINISTRA TRANSPORTU BUDOWNICTWA I GOSPODARKI MORSKIEJ Z DNIA 25 KWIETNIA 2012r. W SPRAWIE SZCZEGÓŁOWEGO ZAKRESU I FORMY PROJEKTU BUDOWLANEGO.
ROZMIESZCZENIE WYPOSAŻENIA NIE STANOWI ZOBOWIĄZANIA UMOWNEGO I SŁUŻY DO PRZYKŁADOWEJ PREZENTACJI GRAFICZNEJ.

