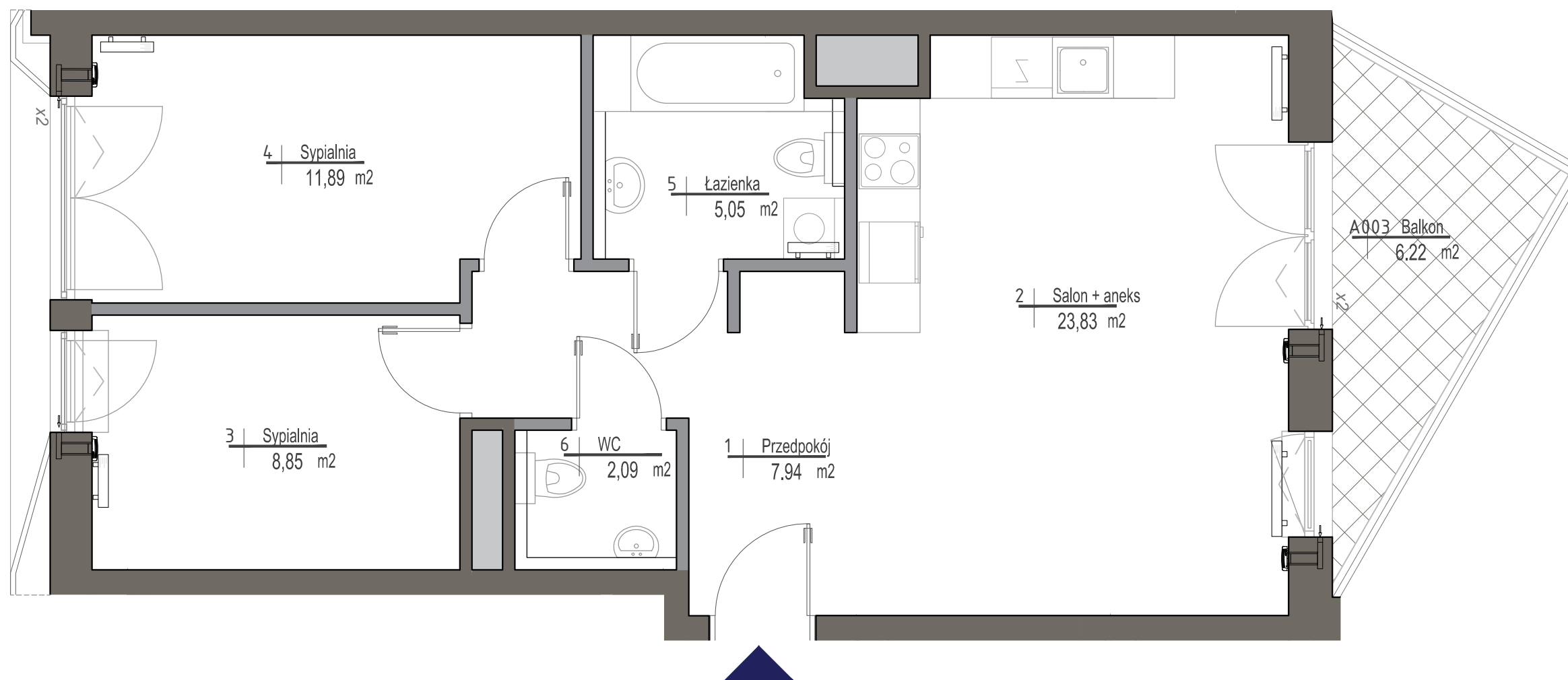


PORT PRASKI II
Spółka z ograniczoną odpowiedzialnością
ul. Krowia 6, 03-711 Warszawa
T: +48 22 288 50 85 www.portpraski.pl

**BUDYNEK MIESZKALNY
WIELORODZINNY Z USŁUGAMI**
ul. Sierakowskiego 3
Warszawa, Praga Północ



MIESZKANIE NR 3

KLATKA A
PIĘTRO 2
LICZBA POKOI 3

1. PRZEDPOKÓJ	7,94m ²
2. SALON + ANEKS KUCHENNY	23,83m ²
3. SYPIALNIA	8,85m ²
4. SYPIALNIA	11,89m ²
5. ŁAZIENKA	5,05m ²
6. ŁAZIENKA	2,09m ²

POWIERZCHNIA MIESZKANIA: 59,65 m²
BALKON 6,22m²

skala 1:50
0 1m 2m 3m 4m 5m

■ ściany działowe
■ ściany konstrukcyjne i kominy

UWAGI

WSZYSTKIE POWIERZCHNIE PODANO NA PODSTAWIE PROJEKTU WYKONAWCZEGO W OPARCIU O PAR.11 UST. 2 LIT. b) , ROZPORZĄDZENIA MINISTRA TRANSPORTU BUDOWNICTWA I GOSPODARKI MORSKIEJ Z DNIA 25 KWIETNIA 2012r. W SPRAWIE SZCZEGÓŁOWEGO ZAKRESU I FORMY PROJEKTU BUDOWLANEGO.
ROZMIESZCZENIE WYPOSAŻENIA NIE STANOWI ZOBOWIĄZANIA UMOWNEGO I SŁUŻY DO PRZYKŁADOWEJ PREZENTACJI GRAFICZNEJ.

