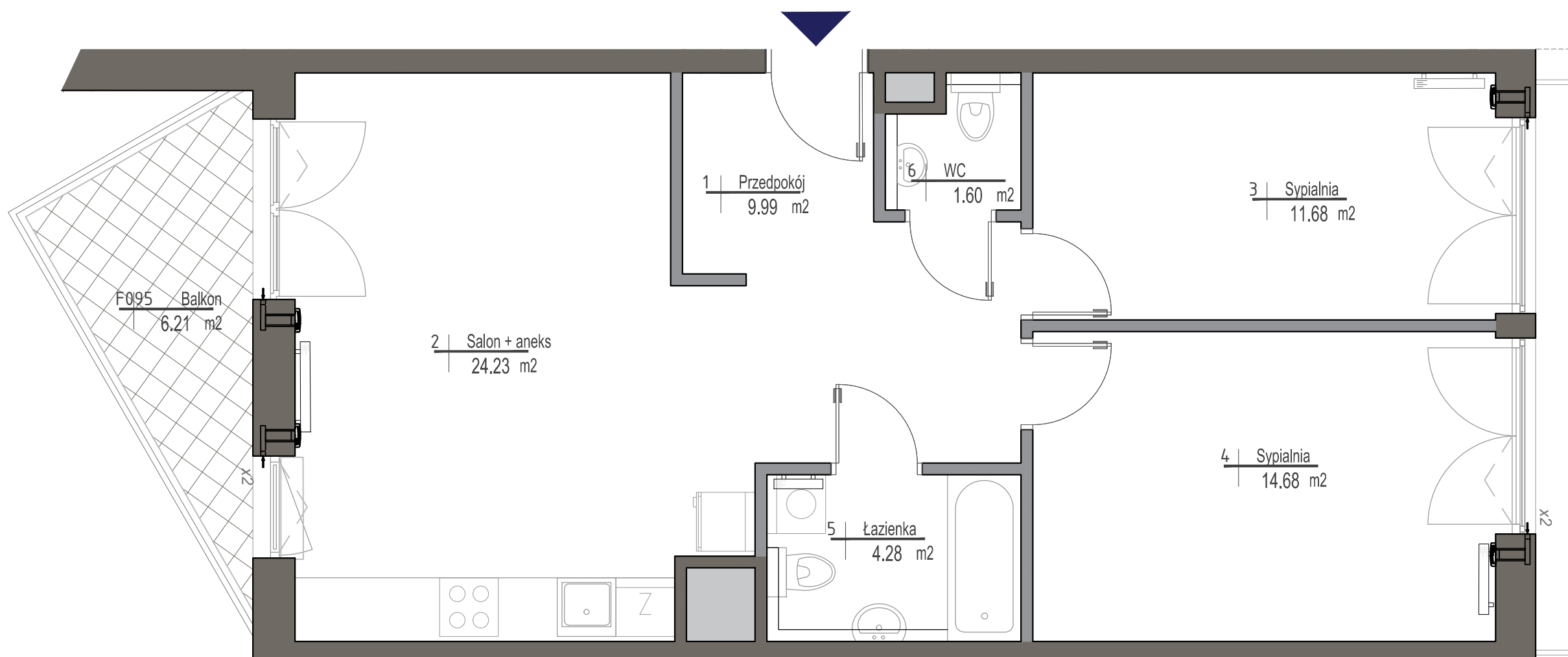


**PORT PRASKI II**  
Spółka z ograniczoną odpowiedzialnością  
ul. Krowia 6, 03-711 Warszawa  
T: +48 22 288 50 85 www.portpraski.pl

**BUDYNEK MIESZKALNY  
WIELORODZINNY Z USŁUGAMI**  
ul. Sierakowskiego 3  
Warszawa, Praga Północ



## MIESZKANIE NR 95

**KLATKA** F  
**PIĘTRO** 3  
**LICZBA POKOI** 3

1. PRZEDPOKÓJ	9,99m <sup>2</sup>
2. SALON + ANEKS KUCH.	24,23m <sup>2</sup>
3. SYPIALNIA	11,68m <sup>2</sup>
4. SYPIALNIA	14,68m <sup>2</sup>
5. ŁAZIENKA	4,28m <sup>2</sup>
6. WC	1,60m <sup>2</sup>

**POWIERZCHNIA MIESZKANIA:** 66,46m<sup>2</sup>  
LOGGIA 6,21m<sup>2</sup>



■ ściany działowe  
■ ściany konstrukcyjne i kominy

### UWAGI

WSZYSTKIE POWIERZCHNIE PODANO NA PODSTAWIE PROJEKTU WYKONAWCZEGO W OPARCIU O PAR.11 UST. 2 LIT. b) , ROZPORZĄDZENIA MINISTRA TRANSPORTU BUDOWNICTWA I GOSPODARKI MORSKIEJ Z DNIA 25 KWIETNIA 2012r. W SPRAWIE SZCZEGÓŁOWEGO ZAKRESU I FORMY PROJEKTU BUDOWLANEGO.  
ROZMIESZCZENIE WYPOSAŻENIA NIE STANOWI ZOBOWIĄZANIA UMOWNEGO I SŁUŻY DO PRZYKŁADOWEJ PREZENTACJI GRAFICZNEJ.

