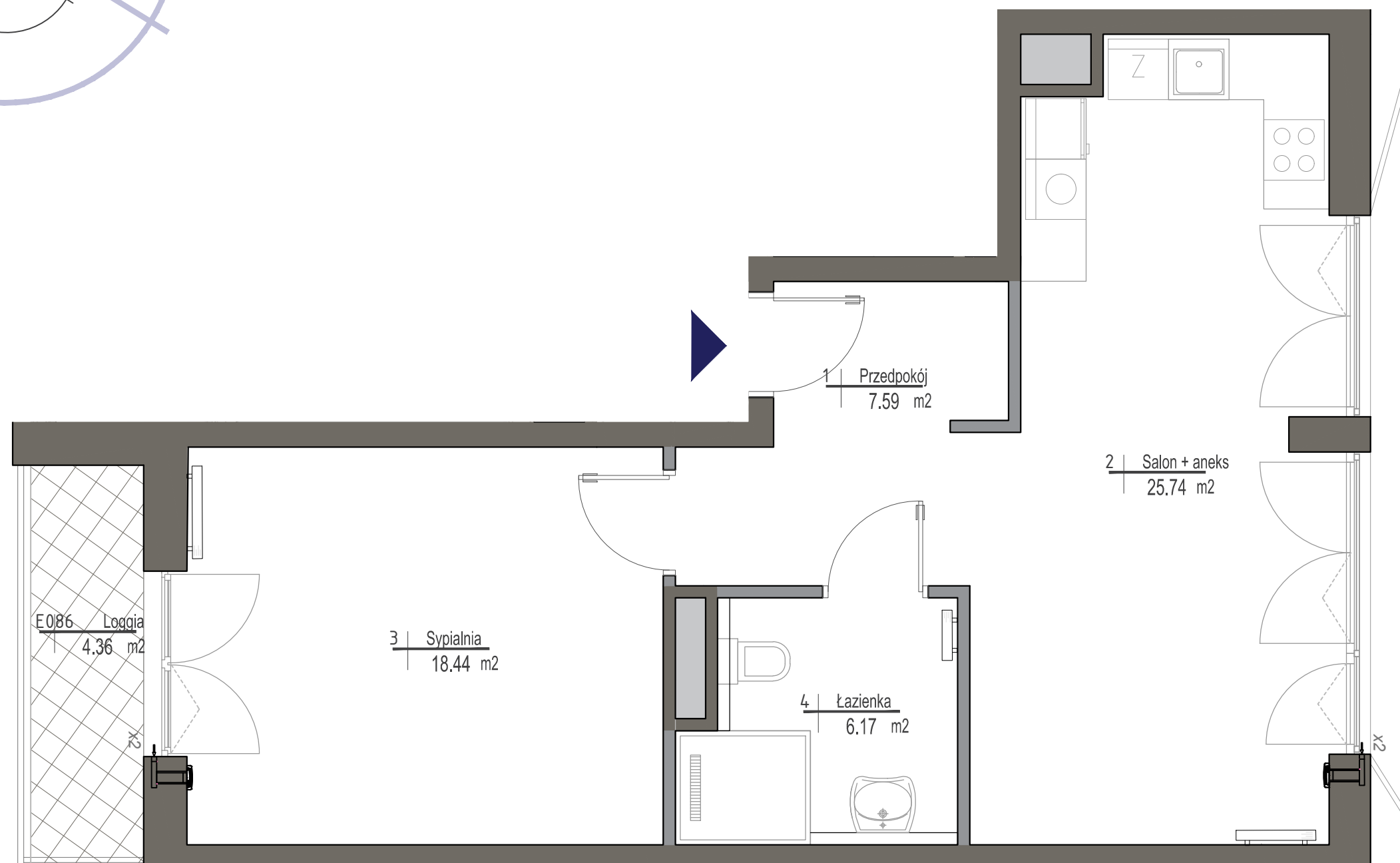


PORT PRASKI II  
 Spółka z ograniczoną odpowiedzialnością  
 ul. Krowia 6, 03-711 Warszawa  
 T: +48 22 288 50 85 www.portpraski.pl

BUDYNEK MIESZKALNY  
 WIELORODZINNY Z USŁUGAMI  
 ul. Sierakowskiego 3  
 Warszawa, Praga Północ



**MIESZKANIE NR 86**  
 KLATKA E  
 PIĘTRO 5  
 LICZBA POKOI 2

1. PRZEDPOKÓJ	7,59m <sup>2</sup>
2. SALON + ANEKS KUCH.	25,74m <sup>2</sup>
3. SYPIALNIA	18,44m <sup>2</sup>
4. ŁAZIENKA	6,17m <sup>2</sup>

POWIERZCHNIA MIESZKANIA: 57,94m<sup>2</sup>  
 LOGGIA 4,36m<sup>2</sup>



■ ściany działowe  
 ■ ściany konstrukcyjne i kominy

**UWAGI**

WSZYSTKIE POWIERZCHNIE PODANO NA PODSTAWIE PROJEKTU WYKONAWCZEGO W OPARCIU O PAR.11 UST. 2 LIT. b) , ROZPORZĄDZENIA MINISTRA TRANSPORTU BUDOWNICTWA I GOSPODARKI MORSKIEJ Z DNIA 25 KWIETNIA 2012r. W SPRAWIE SZCZEGÓŁOWEGO ZAKRESU I FORMY PROJEKTU BUDOWLANEGO.  
 ROZMIESZCZENIE WYPOSAŻENIA NIE STANOWI ZOBOWIĄZANIA UMOWNEGO I SŁUŻY DO PRZYKŁADOWEJ PREZENTACJI GRAFICZNEJ.

