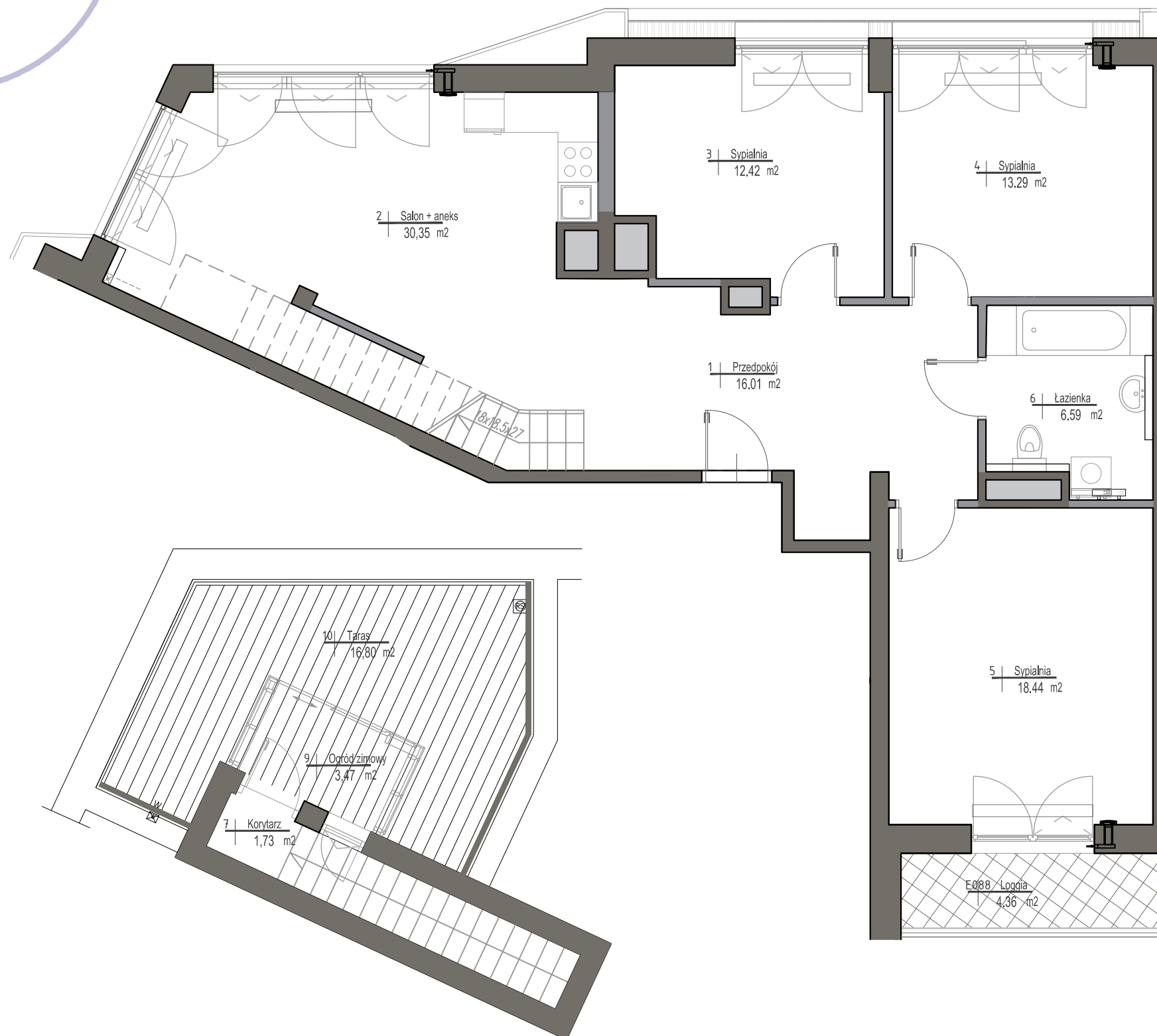
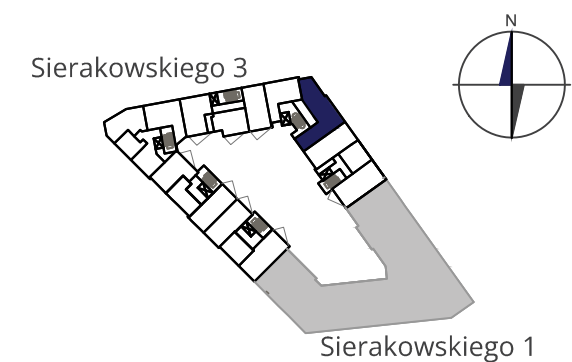


PORT PRASKI II  
Spółka z ograniczoną odpowiedzialnością  
ul. Krowia 6, 03-711 Warszawa  
T: +48 22 288 50 85 www.portpraski.pl

BUDYNEK MIESZKALNY  
WIELORODZINNY Z USŁUGAMI  
ul. Sierakowskiego 3  
Warszawa, Praga Północ



skala 1:75  
0 1m 2m 3m 4m 5m

## MIESZKANIE NR 109

KLATKA E  
PIĘTRO 7  
LICZBA POKOI 4

1. PRZEDPOKÓJ	16,01m <sup>2</sup>
2. SALON + ANEKS KUCH.	30,35m <sup>2</sup>
3. SYPIALNIA	12,42m <sup>2</sup>
4. SYPIALNIA	13,29m <sup>2</sup>
5. SYPIALNIA	18,44m <sup>2</sup>
6. ŁAZIENKA	6,59m <sup>2</sup>
7. KORYTARZ (dach)	1,73m <sup>2</sup>

POWIERZCHNIA MIESZKANIA: 98,83m<sup>2</sup>

LOGGIA	4,36m <sup>2</sup>
DACH	
OGRÓD ZIMOWY	3,47m <sup>2</sup>
TARAS	16,80m <sup>2</sup>

ściany działowe  
ściany konstrukcyjne i kominy

### UWAGI

WSZYSTKIE POWIERZCHNIE PODANO NA PODSTAWIE PROJEKTU WYKONAWCZEGO W OPARCIU O PAR.11 UST. 2 LIT. b) , ROZPORZĄDZENIA MINISTRA TRANSPORTU BUDOWNICTWA I GOSPODARKI MORSKIEJ Z DNIA 25 KWIETNIA 2012r. W SPRAWIE SZCZEGÓŁOWEGO ZAKRESU I FORMY PROJEKTU BUDOWLANEGO.  
ROZMIESZCZENIE WYPOSAŻENIA NIE STANOWI ZOBOWIĄZANIA UMOWNEGO I SŁUŻY DO PRZYKŁADOWEJ PREZENTACJI GRAFICZNEJ.

